



Cecilia Bjursell
Centrumledare Encell

Samverkan driver utveckling

En central del i uppdraget som centrumledare för Encell är att samverka i partnerskap och nätverk. Det här sker både i styrelser av olika slag och som en ansats i FoU-projekt. I forskningen kommer jag exempelvis att till hösten ingå i projekt som bygger på samverkan med träindustrin, starta en etnografisk studie där jag deltar i den praktik som studeras, samt ansvara för Jönköpings del i forskarskolan för folkhögskolans lärare där vi tillsammans ska utveckla kunskap som kommer folkhögskolan till godo. Samverkan kan vara väldigt många olika saker, men en sak är säker – det finns en stor lärandepotential när man bryter sina infallsvinklar mot andras.



Pandemins begränsningar kan utveckla samverkan

Visst har pandemin satt käppar i hjulet för samverkan på sina håll, men den har samtidigt öppnat nya möjligheter som kan leva kvar och bidra till ökad samverkan även efter att smittan har slutat begränsa oss. Ett exempel på det visar Sara Dommartine och Jesper Boesen hos Enheten för samverkan vid Högskolan för lärande och kommunikation i Jönköping.

En samverkansplats för samverkansproffs

Föreningen Unilink, som samlar en majoritet av Sveriges lärosäten kring frågor om samverkan, firar snart 25 år. På en föränderlig utbildningskarta utvecklas samverkan mellan



akademi och samhälle hela tiden, och frågan har ytterligare prioriterats genom den senaste forskningspropositionen.

– Rollen för oss som jobbar med samverkan är att hantera den frågan och jobba ihop för att ta den bollen som är i luften nu, säger Johan Kostela, samverkansstrateg vid Högskolan Dalarna och nytillträdd ordförande för Unilink.



Praktiknära forskningsprojekt av och med folkbildare

Föreningen för folkbildningsforskning har startat ett projektet med målet att organisera möten där praktiker inom folkbildningen får diskutera sina idéer med forskare. Projektet löper ett år i taget, i totalt två omgångar, och startade i april 2021. Två folkbildare är nu ihopkopplade med varsin forskare, och har påbörjat sin datainsamling.



På vilket sätt främjar studiecirkeln demokratin?

Amanda Stjärnqvist arbetar med verksamhetsutveckling, kvalitetsarbete och internkontroll på Studieförbundet Vuxenskolan, och hennes nystartade projekt har direkt koppling till vardagen i ett studieförbund.

– Min frågeställning är att mäta hur vi uppfyller demokratisyftet i studiecirkeln. Vi vet ju att folkbildning och civilsamhället stärker demokratin, det är forskningen överens om. Att det sker på studiecirkelnivå, den forskningen har inte riktigt gjorts, säger hon.

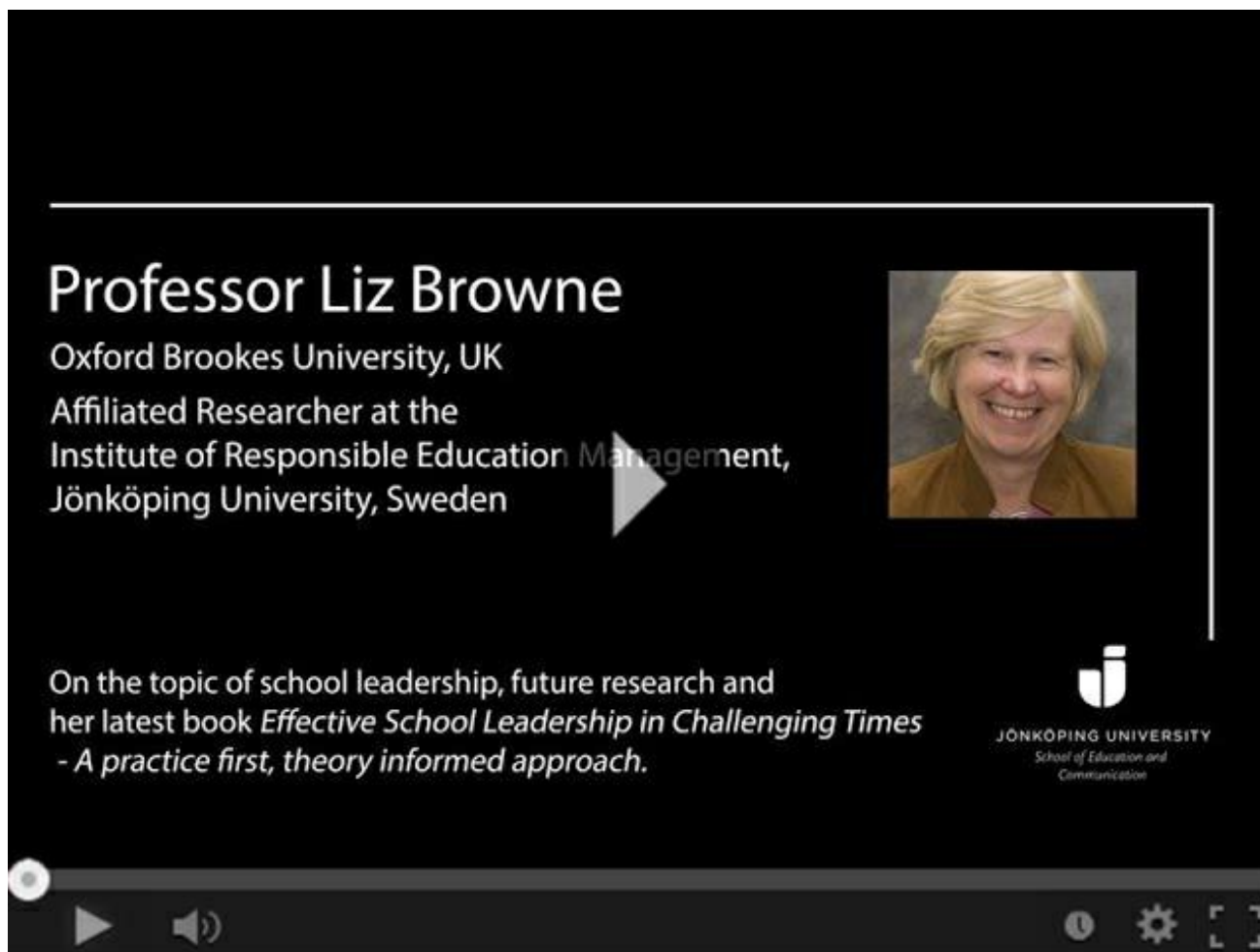


Hur gifter sig frihet med tydliga ramar?

Folkhögskolan har i forskningen visat sig ofta passa bättre för personer med neuropsykiatriska funktionshinder än vad den obligatoriska skolan gör. Därmed inte sagt att en ökad andel deltagare med särskilda behov inte är en utmaning, något som lärare och annan personal inom folkhögskolan ständigt arbetar med. Elise Arnell ska studera hur man kan kombinera folkhögskolans frihetliga form med deltagares behov av styrning och förutsägbarhet.

Forskning viktig för att förstå och utveckla skolchefsprofessionen

Skolchefsinstitutet finns vid Högskolan för lärande och kommunikation vid Jönköping University. Institutet vänder sig till dem som är ledare för rektorer och förskolechefer i offentlig eller privat verksamhet och har som yttersta syfte att stärka dem i sitt ledarskap, och erbjuder forskning och utbildning som grundar sig i ett interaktivt förhållningssätt. Två internationella forskare, professor Svein Tvedt Joahnsen och professor Liz Browne, är kopplade till Skolchefsinstitutet. Här pratar Liz om sina forskningsintressen och vad som är på gång just nu.



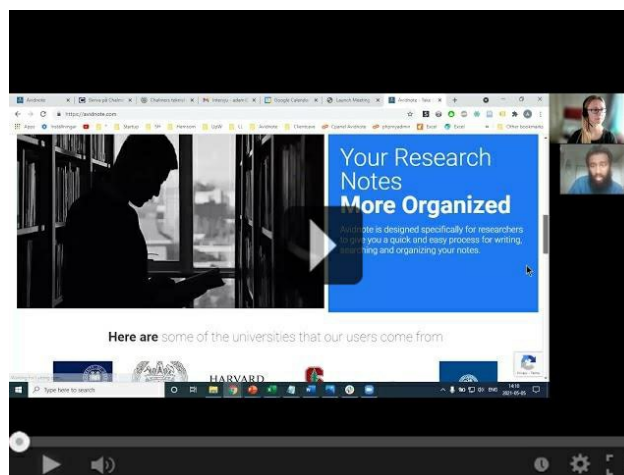
The video player displays a presentation slide with the following content:

- Professor Liz Browne**
- Oxford Brookes University, UK
- Affiliated Researcher at the Institute of Responsible Education Management, Jönköping University, Sweden
- On the topic of school leadership, future research and her latest book *Effective School Leadership in Challenging Times - A practice first, theory informed approach.*
- JÖNKÖPING UNIVERSITY School of Education and Communication

The slide also features a portrait of Professor Liz Browne and a play button icon.

Från doktorand till vd - via anteckningar i marginalen

Abderisak Adam är vd och medgrundare av appen Avidnote, som hjälper forskare med anteckningar och referenshantering. Här berättar han om företagsidén, som föddes ur forskarens pappershögar, vikten av att lära av sina kunder och drömmen om att hoppa av Chalmers.



The video player displays a presentation slide for Avidnote with the following content:

- Your Research Notes More Organized
- Avidnote is designed specifically for researchers to support a quick and easy process for writing, managing and organizing your notes.
- Here are some of the universities that our users come from
- HARVARD

The slide also features a play button icon and a video player interface.

Goda exempel på forskning i samverkan

Vid konferensen Högskola och samhälle i samverkan, HSS, i mitten av maj fick deltagarna se flera exempel på forskning i samverkan som gör skillnad. Genom artiklar och korta filmklipp uppmärksammar Mötesplats Social Innovation, MSI, ett antal projekt vid svenska lärosäten. Den gemensamma nämnaren är att de:

- adresserar aktuella samhällsutmaningar,
- sker i samverkan med aktörer från andra samhällssektorer,
- och skapar positiva samhällseffekter.

K3-projekten skapar värden för högskolorna och samhället

K3-projekten är samlingsnamnet för 18 projekt inom ramen för utlysningen "Utveckling av lärosätenas samverkanskapacitet". Gemensamt stärker projekten kapacitet och kvalitet inom svensk högskolesamverkan, från individ- till systemnivå, och från initiering till genomslag. Satsningen finansieras av Vinnova och drivs gemensamt av svenska universitet och lärosäten. I huvudsak genomfördes projekten 2018-2020 och de flesta K3-projekt har nu sina resultat klara.

Lärosäten Väst - ny allians för ökat samarbete

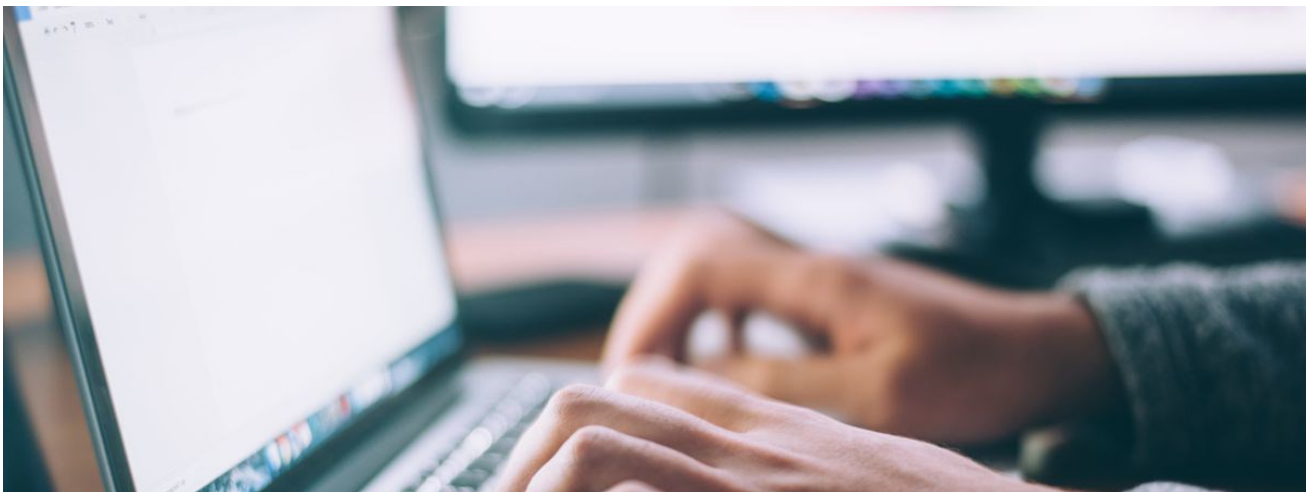
Chalmers tekniska högskola, Göteborgs universitet, Högskolan i Borås, Högskolan i Skövde, Högskolan Väst och Jönköping University har träffat en överenskommelse om allianssamarbete. Samarbetet benämns Lärosäten Väst, och målet är att utveckla kvaliteten och mångfalden i parternas verksamhet.

Rapport från UKÄ: Arbetsliv och samverkan

Arbetsliv och samverkan ingår som ett bedömningsområde i UKÄ:s utvärderingar. En ny kartläggningen visar bland annat att rutiner för samverkan med arbetslivet finns med i planeringen när nya utbildningar ska inrättas. Och i analysen när en utbildnings användbarhet utvärderas.

Cross-Disciplinary Collaboration and Scholarly Independence

The aim of this study is to investigate how patterns of collaboration and scholarly independence are related to early stage researchers' development in two multidisciplinary learning environments at a Swedish university.



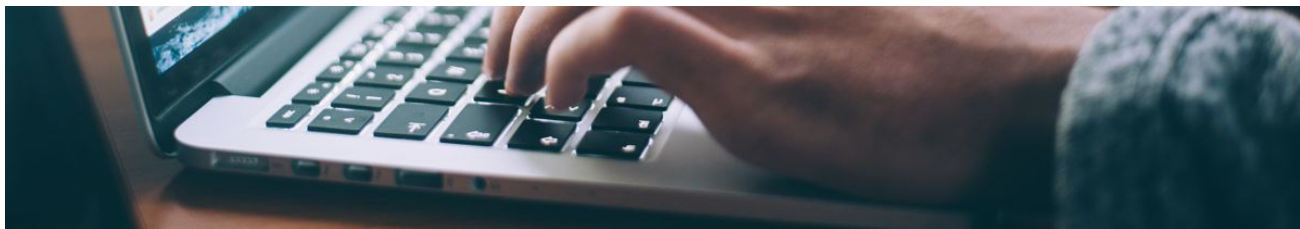


Foto: Glenn Carstens-Peters via Unsplash

Uppsattävling om livslångt lärande

Varje år utlyser vi på Encell en tävling riktad till studenter som skriver sin uppsats på svenska högskolor och universitet, de bästa uppsatserna belönas med 10 000 kronor. Läs mer och tipsa studenter som kan söka!



Lärande och ett hållbart arbetsliv

Ett av de globala målen (SDG4) handlar om en kvalitativ utbildning för alla, och livslångt lärande och kompetensutveckling har blivit en kritisk fråga på många arbetsplatser. De flesta som jobbar med frågan vet att det inte handlar om att skicka iväg människor på kurser i ett allt högre tempo. Istället måste det till något som gör att människor kan utvecklas löpande i och genom sitt arbete. Om man utgår från Knud Illeris kriterier för en lärande arbetsmiljö så blir det tydligt att arbetsmiljö och lärmiljö har stora överlappningar. Det här skrivs även fram i den senaste upplagan av journalen *European Journal of Workplace Innovation* som har inriktat sig på ett hållbart arbetsliv som tema.

Tips på konferenser:

Att praktiskt arbeta med validering, 13-14 oktober, Göteborg

Syftet med konferensen är att få inspiration och möjlighet till erfarenhetsutbyte om det operativa genomförandet av validering, inom både utbildning och arbetsliv.

Vestlunddagarna, 21-22 oktober

Årets Vestlunddagarna kommer att belysa demokratiska utmaningar genom att ge bilder av makt och maktlöshet i ett lokalt, nationellt och globalt perspektiv. Finns det alternativa vägar för att hantera de konflikter som uppstår när klyftorna mellan grupper ökar och sanningsbegreppet urholkas?

Mimerkonferensen, 9-10 november, Sundsvall

Konferensen arrangeras i samarbete med Institutionen för humaniora och samhällsvetenskap vid

Mittuniversitetet, Nätverket för kritiska kulturarvs- och museistudier och Arbetarnas bildningsförbund. Konferensens tema är *Kulturarv och folkbildning*.

Ytterligare konferenser finns här.



JÖNKÖPING UNIVERSITY
School of Education and Communication

Telefon: 036 - 10 16 24 | encell@ju.se



Powered by [EditNews](#)