



Installation på Mac OS

Ladda ner drivrutinspaket från Konica Minoltas hemsida:

<https://www.konicaminolta.se/support/download-centre>

Sök på **Bizhub C458** & **Välj Språk English** för att sedan välja din OS Version.

Sök produkt: Eller sök steg för steg:

Drivrutin

Printer Driver

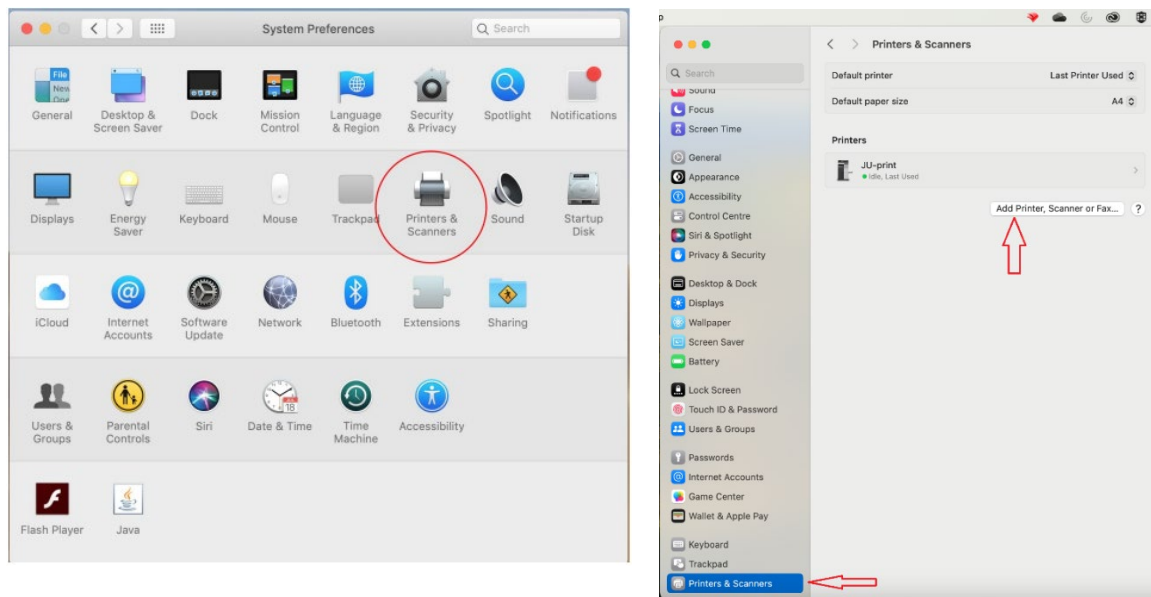
Version	Utgivningsdatum	Emulering	Beskrivning	Nedladdning
11.9.0A	Dec 19, 2023	PostScript	<input type="button" value="i"/>	<input type="button" value="↓"/>

Ladda ner installations filen som du får fram.

Dubbelklicka på den nerladdade dmg-filen så den monteras (brukar hamna på skrivbordet).
Öppna mappen och dubbelklicka på C759_C658_C368_C287_C385I_109.pkg filen.
Godkänn installationen med ditt lokala användar konto och följ stegen med att klicka nästa och acceptera villkor klicka på nästa och installera etc.

PS: Du måste vara uppkopplad på Eduroam för att kunna få kontakt med skrivaren.

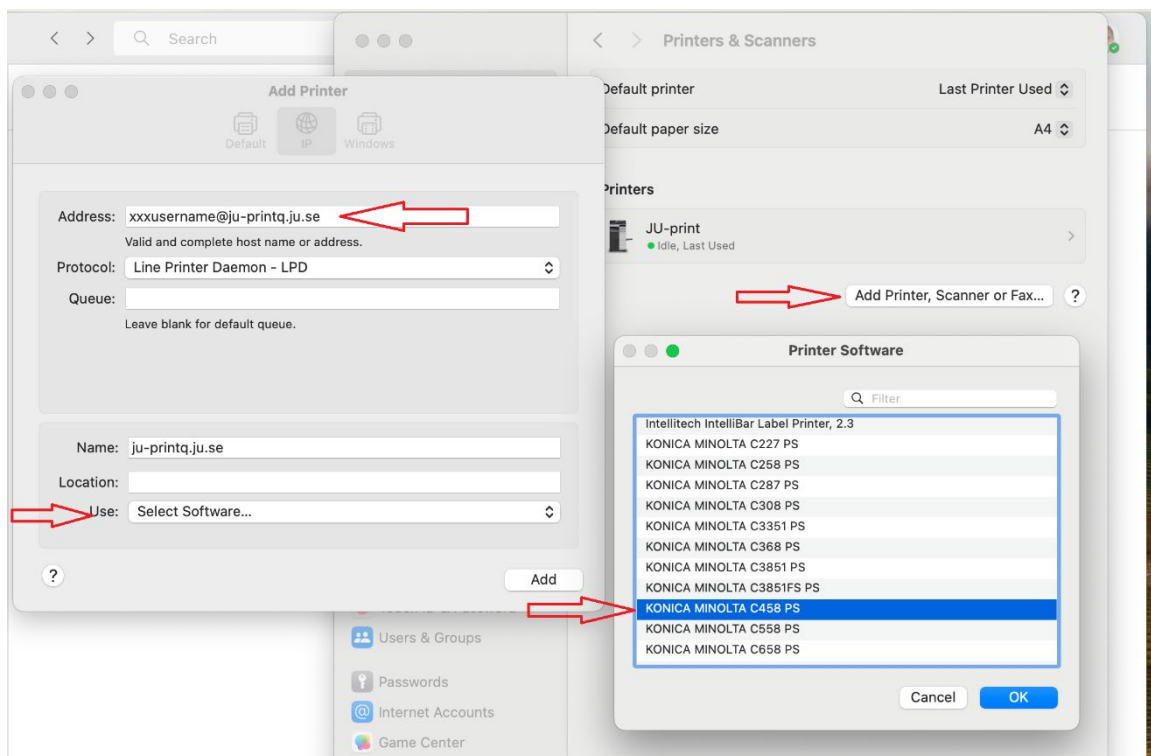
Öppna sedan Inställningar och gå in välj Skrivare & Skanners.



Klicka på plus-tecknet för att lägga till en ny skrivare.

Fyll i adressen **xxxx24xx@ju-printq.ju.se** där du ersätter xxx24xx med ditt användarnamn på JU.

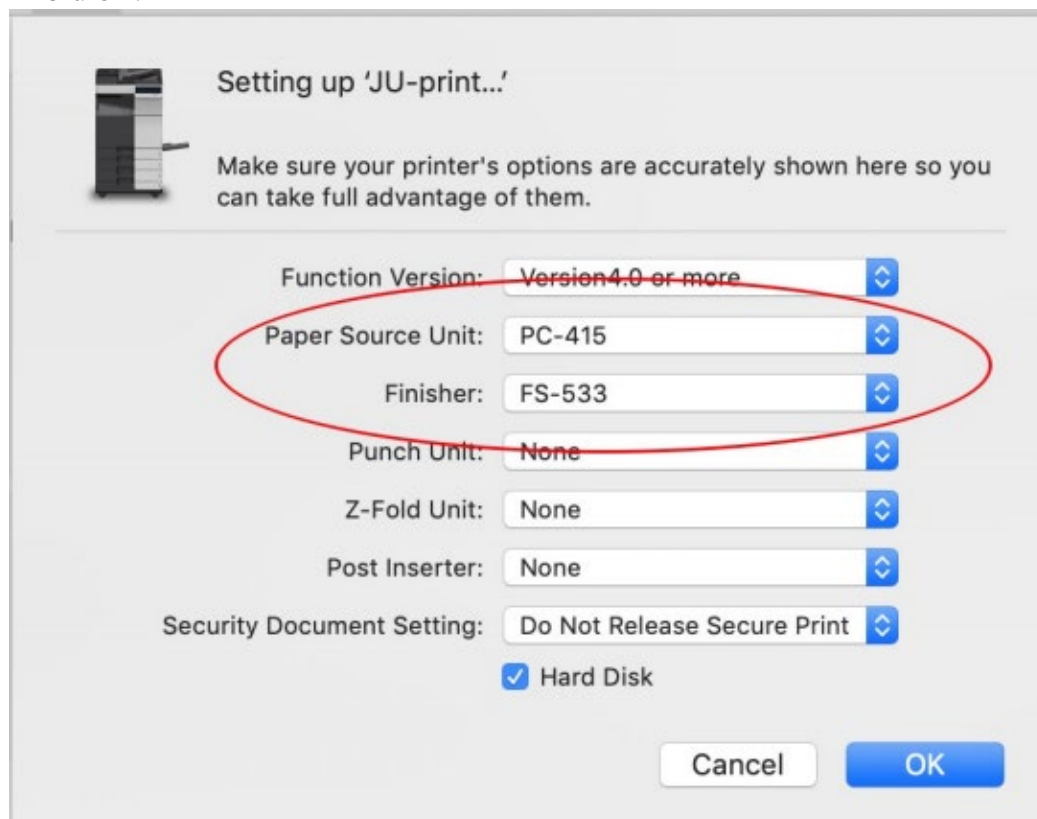
Protocol "Line Printer Daemon – LPD".



Vart det står Generic PostScript Printer, välj istället **Select Software**.

Markera "KONICA MINOLTA C458 PS" i listan och klicka OK.

Ställ in Paper **Source Unit PC-415** och **Finisher FS-533**.
Klicka OK.



Setting up 'JU-print...'

Make sure your printer's options are accurately shown here so you can take full advantage of them.

Function Version:

Paper Source Unit:

Finisher:

Punch Unit:

Z-Fold Unit:

Post Inserter:

Security Document Setting:

Hard Disk

Cancel OK

Då ska du kunna välja denna skrivaren vid utskrifter